

SBTシリーズ

CS チャック

COMPACT MILLING CHUCK

センタースルー対応

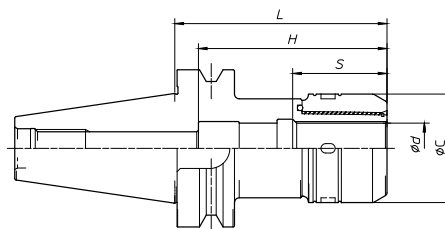
Thru-the-tool Coolant Available

特 徴

- 独自のニードルベアリング方式を採用
- 安定した繰り返し精度と把握力を確保し、ナットをスリム化
- チャッキング時の刃具の沈み込みが無い

FEATURES

- Uses unique needle bearing system
- Compact nut ensures stable repetitive accuracy and gripping performance
- No sinking of cutter during chucking



※SBTタイプはBT2面拘束主軸対応ツールリングです。(BTタイプも対応致します)

	MODEL	φd	L	φC	S	H	ADJUST SCREW	COLLET	SPANNER	N/W (kg)								
SBT30	-CS16-060	16	60	44	45	60	OR-CS16-M10	CW16-(D)	FK45-48S	0.8								
	-CS20-080	20	80	53	50	65	OR-CS20-M10	CW20-(D)	FK52-55	1.0								
	-CS25-090	25	90	62	55	65	OR-CS25-M10	CW25-(D)	FK58-65	1.6								
	-CS32-100	32	100	69	60	75	OR-CS32-M10	CW32-(D)	FK65-70	1.9								
SBT40	-CS16-090	16	90	44	45	65	OR-CS16-M12	CW16-(D)	FK45-48S	1.8								
			120							1.9								
	-CS20-090	20	90	53	50	80	OR-CS20-M12	CW20-(D)	FK52-55	1.9								
			120							2.0								
	-CS25-090	25	90	62	55	80	OR-C25-M12	CW25-(D)	FK58-65	2.2								
			120							2.8								
	-CS32-105	32	105	69	60	90	OR-CS32-M12	CW32-(D)	FK65-70	2.9								
			135							3.3								
SBT50	-CS16-105	16	105	44	45	65	OR-CS16-M12	CW16-(D)	FK45-48S	3.6								
			135							4.2								
			165							4.5								
			200							5.0								
	-CS20-105	20	105	53	50	80	OR-CS20-M12	CW20-(D)	FK52-55	4.0								
			135							4.3								
			165							4.6								
			200							5.5								
	-CS25-105	25	105	62	55	80	OR-C25-M18	CW25-(D)	FK58-65	4.0								
			135							4.6								
			165							5.5								
			200							6.1								
	-CS32-105	32	105	69	60	105	OR-CS32-M18	CW32-(D)	FK65-70	4.9								
			135							5.3								
			165							5.8								
			200							6.2								
			300							8.4								
			-CS42-105							42	105	86	75	110	OR-CS42-M18	CW42-(D)	FK85-92	4.6
											135							6.0
											165							7.1
200	7.4																	
			300						8.9									

注:1.専用ストレートコレット(CWタイプ)を用意しております。
 2.CWコレット・スパナ・調整ネジは付属しておりません。
 3.BT30については、一部首下径制限があり、使用できない場合があります。
 4.センタースルーにてご使用の際は、調整ネジ(ORタイプ)を別途お求めください。

NOTE :1. A spring collet is supplied with Hard chuck.
 Unless otherwise required, maximum ID spring collet is supplied.
 2. Chuck wrench and adjust screw are sold separately.
 3. For thru-the-tool coolant application, OR-adjust screw is used.
 4. The above-mentioned maximum speed will vary depending of cutter.
 An adequated cutting condition should be selected for each case.

HSKシリーズ

CSチャック

COMPACT MILLING CHUCK

センタースルー対応

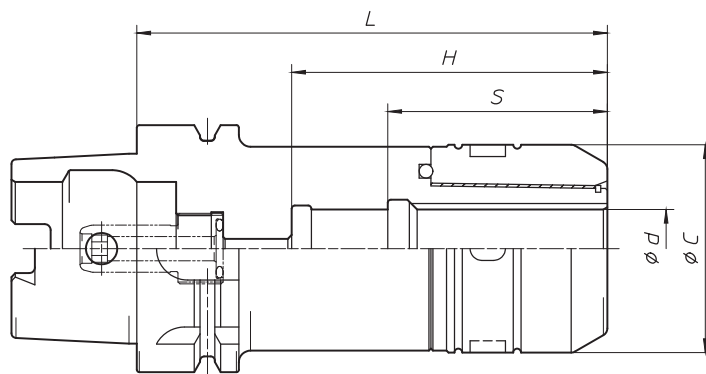
Thru-the-tool Coolant Available

特 徴

- 独自のニードルベアリング方式を採用
- 安定した繰り返し精度と把握力を確保し、ナットをスリム化
- チャッキング時の刃具の沈み込みが無い

FEATURES

- Uses unique needle bearing system
- Compact nut ensures stable repetitive accuracy and gripping performance
- No sinking of cutter during chucking



MODEL		φd	L	φC	S	H	スパナ	N/W (kg)
HKA50	-CS16-090	16	90	44	45	60	FK45-48S	0.7
	-CS20-095	20	95	53	50	65	FK52-55	0.8
HKA63	-CS16-090	16	90	44	45	65	FK45-48S	1.0
	-120		120			65		1.4
	-CS20-095	20	95	53	50	65	FK52-55	1.2
	-120		120			80		1.6
	-CS25-100	25	100	62	55	70	FK58-65	1.3
	-120		120			80		1.6
	-CS32-105	32	105	69	60	80	FK65-70	1.3
	-135		135			105		1.8
HKA100	-CS16-105	16	105	44	45	65	FK45-48S	2.5
	-135		135			65		2.9
	-CS20-105	20	105	53	50	70	FK52-55	2.7
	-135		135			80		3.1
	-165		165			80		3.7
	-CS25-105	25	105	62	55	70	FK58-65	2.8
	-135		135			80		3.4
	-165		165			80		4.0
	-CS32-115	32	115	69	65	80	FK65-70	2.9
	-135		135			100		3.3
	-165		165			105		3.9
	-CS42-115	42	115	86	75	80	FK85-92	3.2
	-135		135			100		3.8
	-165		165			110		4.2

注:1. クーラントパイプは付属されておりません。(固定式)
 2. チャックレンチ・調整ネジは付属しておりません。別途お求めください。
 3. センタースルーにてご使用の際は、調整ネジ(ORタイプ)を別途お求め下さい。
 4. 全サイズスピンドルスルーにて使用可能です。
 (調整ネジはORタイプを別途ご注文下さい。)

NOTE:1. A Coolant pipe is supplied with chuck.
 2. Chuck wrench and adjust screw are sold separately.
 3. For thru-the-tool coolant application, OR-adjust screw is used.
 OR-adjust screw is sold separately.