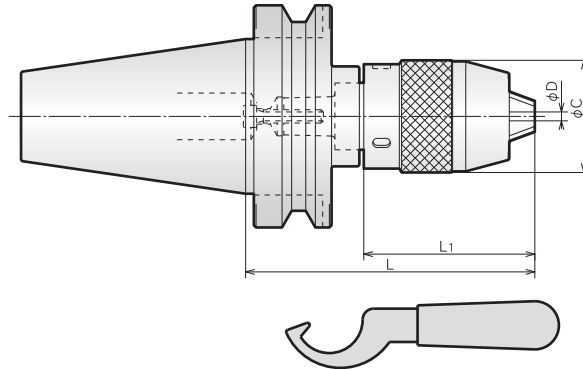


ドリルチャック(シャンク一体型)

DRILL CHUCK (SINGLE PIECE WITH SHANK)

BT^{No.}-SDC^{φD}MAX-^L

特 長	FEATURES
<ul style="list-style-type: none"> ●従来のドリルチャックよりL寸法が短くコンパクトです。 ●シャンク一体化の為、脱落はありません。 ●高トルク加工の場合、付属レンチで締めることも出来ます。 	<ul style="list-style-type: none"> ●Drill chuck is positively coupled with the holder. ●Short (L length) and compact. ●Clamping force can be increased by the attached wrench.



※BT 2面拘束主軸対応ツーリング (SBT) も用意しております。
Tooling compatible with the BT two-face clamping spindle (SBT) is also available.

MODEL	GRIPPING RANGE φD	L		L1		φC	N/W (kg)	
		OPEN	CLOSE	OPEN	CLOSE			
BT30	-SDC08-080	0.3 ~ 8	78	85.5	48	55.5	36	0.7
	-SDC13-100	0.3 ~ 13	98	105.5	65.5	77	50.5	1.3
BT40	-SDC08-080	0.3 ~ 8	78	85.5	48	55.5	36	1.3
	-SDC13-100	0.3 ~ 13	98	109.5	65.5	77	50.5	1.8
BT50	-SDC08-100	0.3 ~ 8	98	105.5	48	55.5	36	4.1
	-SDC13-120	0.3 ~ 13	118	129.5	65.5	77	50.5	4.5
	-160		158	169.5				5.1

注：1. チャックレンチは付属されております。
NOTE：1. Each SDC chuck is supplied with a wrench.

ご注文例 ORDERING EXAMPLE

① BT30 - ② SDC ③ 08 - ④ 080

① シャンクサイズ Shank Size
② 呼称 Holder's Name
③ Max.φD Max.φD
④ GL長さ L G.L. Length

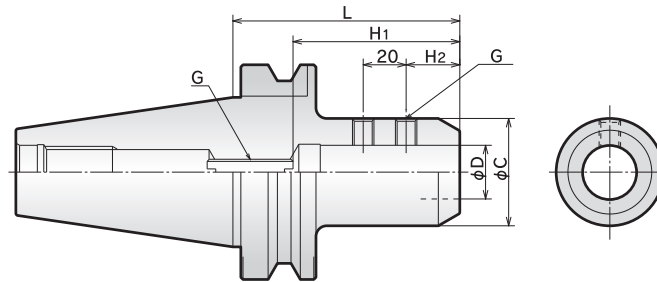
サイドロックホルダA型

END MILL HOLDER

BT_{No}-SLA_D-_L

センタースルー対応

Thru-the-tool Coolant Available



※BT 2面拘束主軸対応ツールリング (SBT) も用意しております。
Tooling compatible with the BT two-face clamping spindle (SBT) is also available.

MODEL	φD(H6)	L	φC	H1		H2	G	N/W (kg)		
				MIN.	MAX.					
BT30	-SLA20-075	20	75	45	55	25	M10	0.80		
	-SLA25-085	25	85		70			0.85		
BT40	-SLA16-090	16	90	48	35	24	M10	1.8		
	-SLA20-090	20		50	70			1.8		
	-SLA25-090	25		55	70			1.7		
BT50	-SLA32-105	32	105	60	65	30	M10	2.1		
	-SLA20-105	20		50	55			70	25	4.4
	-SLA25-105	25		55	70			25	4.3	
	-SLA32-105	32		60	65			80	30	4.5
	-SLA40-105	40		70	70			85	25	4.7
	-SLA42-105	42	75	70	85	25	M12	5.0		

注：1. フラット付ストレートシャンク刃具を使用する。
2. センタースルーにてご使用の際は、別途お申し付け下さい。

NOTE: 1. For endmill of straight shank flat.
2. Thru-the-tool application is acceptable. Please inform it when ordering.

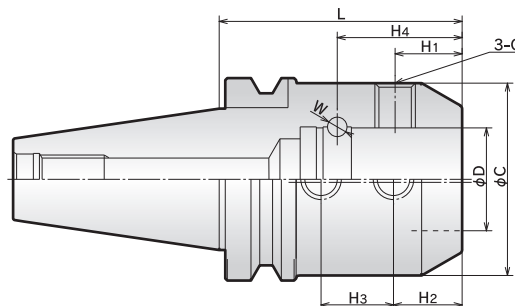
ご注文例 ORDERING EXAMPLE

① BT30 - ② SLA - ③ 20 - ④ 075

① シャンクサイズ Shank Size
② 呼称 Holder's Name
③ 刃具シャンク径φD Cutter's Shank Dia.
④ GL長さ L G.L. Length

サイドロックホルダD型

SIDE LOCK HOLDER (For ANSI type combination shank)

BT_{No}-SLD_D-_L

※BT 2面拘束主軸対応ツールリング (SBT) も用意しております。
Tooling compatible with the BT two-face clamping spindle (SBT) is also available.

MODEL	φD(H6)	L	φC	H1	H2	H3	H4	G	φW	N/W (kg)	
BT50	-SLD50.8-120	50.8	120	95	33.1	33.9	35.78	61.68	M20×1.5	11.18	6.6

注：ANSI規格のコンビネーションシャンクエンドミル用

NOTE: For ANSI combination shank endmills.

ご注文例 ORDERING EXAMPLE

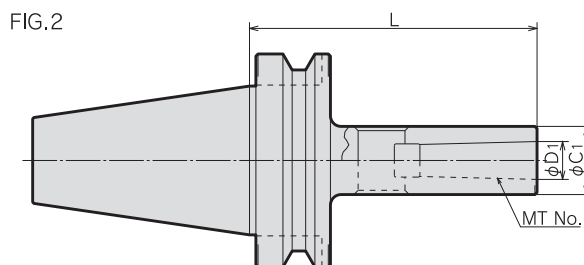
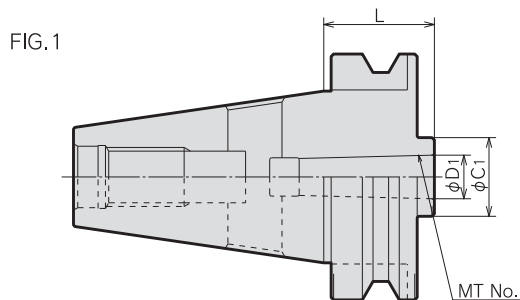
① BT50 - ② SLD - ③ 50.8 - ④ 120

① シャンクサイズ Shank Size
② 呼称 Holder's Name
③ 刃具シャンク径φD Cutter's Shank Dia.
④ GL長さ L G.L. Length

モールステーパホルダA型

MORSE TAPER HOLDER (Type A)

BT^{No.}-MTA^{No.}-L



ドリルシャंकと刃径 DRILL DIA. AND SHANK

SHANK		MT1	MT2	MT3	MT4	MT5
ドリル径 DRILL DIA.	以上MIN.	2.0	14.1	23.1	32.1	50.1
	以下MAX.	14.0	23.0	32.0	50.0	75.0

※BT 2面拘束主軸対応ツーリング (SBT) も用意しております。
Tooling compatible with the BT two-face clamping spindle (SBT) is also available.

MODEL	FIG.	MT No.	φD1	L	φC1	N/W (kg)
BT30	-MTA1-045	1	12.065	45	25	0.43
	-MTA2-060	1	17.780	60	32	0.50
	-MTA3-080	1	23.825	80	40	0.69
BT40	-MTA1-045	1	12.065	45	25	1.0
	-120	2		120		1.3
	-MTA2-045	1	17.780	45	32	1.0
	-120	2		120		1.5
	-MTA3-075	1	23.825	75	40	1.2
	-135	2		135		1.8
	-MTA4-090	1	31.267	90	50	1.4
	-165	2		165		2.5
BT50	-MTA1-045	1	12.065	45	25	3.6
	-120	2		120		3.9
	-180	2		180		4.2
	-MTA2-045	1	17.780	45	32	3.6
	-135	2		135		4.2
	-180	2		180		4.5
	-MTA3-045	1	23.825	45	40	3.5
	-150	2		150		4.5
	-180	2		180		4.8
	-MTA4-075	1	31.267	75	50	3.6
	-180	2		180		5.2
	-MTA5-105	1		44.399		105
-210	2	210	6.5			

注：タンク付MTシャंक刃具をご使用下さい。
NOTE: 1. For tongue type Morse taper shank cutting tools.

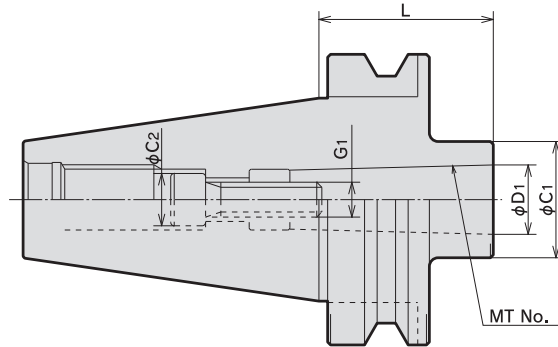
ご注文例 ORDERING EXAMPLE

① BT30 - ② MTA - ③ 1 - ④ 045

① シャंकサイズ Shank Size
② 呼称 Holder's Name
③ MT No. MT No.
④ GL長さ L G.L. Length

モールステーパホルダB型

MORSE TAPER HOLDER (Type B)

BT^{No.}-MTB^{No.}-^L

※BT 2面拘束主軸対応ツーリング (SBT) も用意しております。
Tooling compatible with the BT two-face clamping spindle (SBT) is also available.

MODEL	MT No.	$\phi D1$	L	$\phi C1$	$\phi C2$	G1	N/W (kg)
BT40	-MTB1-045	1	12.065	45	25	M6	1.0
	-MTB2-045	2	17.780	45	32	M10	1.0
BT50	-MTB1-045	1	12.065	45	25	M6	3.6
	-MTB2-045	2	17.780	45	32	M10	3.6
	-MTB3-060	3	23.825	60	40	M12	3.7
	-MTB4-075	4	31.267	75	50	M16	3.7

注：引ネジ式MTシャンク刃具をご使用下さい。

NOTE: 1. For drawing thread type Morse taper shank cutting tools.

ご注文例 ORDERING EXAMPLE

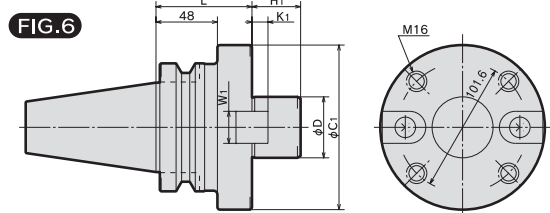
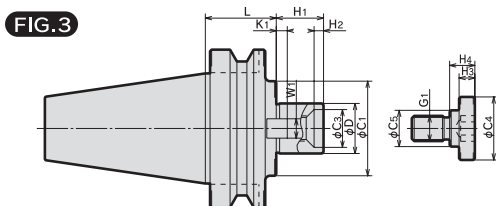
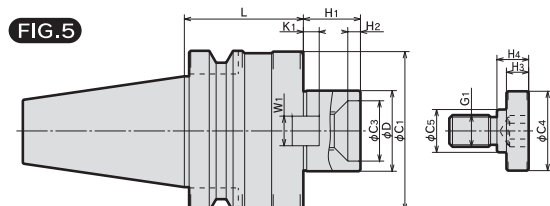
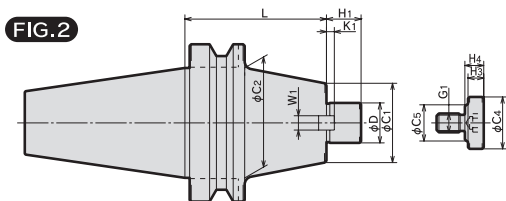
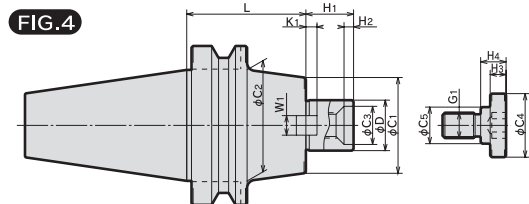
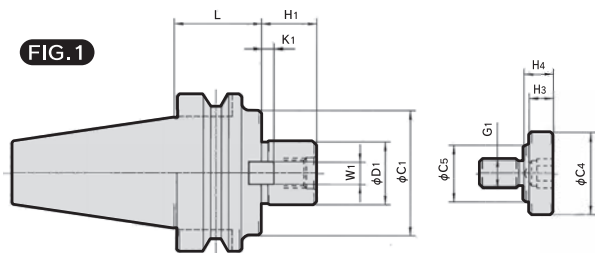
① BT40 - ② MTB ③ 1 - ④ 045

① シャンクサイズ Shank Size
② 呼称 Holder's Name
③ MT No. MT No.
④ GL長さ L G.L. Length

正面フライスアーバA型

FACE MILL ARBOR (Type A)

BT[Ⓝ]-FMA[Ⓝ]-[Ⓝ]-[Ⓝ]



※BT2面拘束主軸対応ソーリング(SBT)も用意しております。
Tooling compatible with the BT two-face clamping spindle (SBT) is also available.

MODEL	FIG.	φD(h6)	L	φC1	φC2	φC3	H1	H2	KEY		G1	CLAMP BOLT				N/W (kg)	
									W1	K1		φC4	φC5	H3	H4		
BT30	1	-FMA22.225-035	22.225	35	40	-	18	-	8.0	4	M8	20	15	7	9	0.57	
		-FMA25.4-035	25.4	35	50	-	22	-	9.5	5	M12	33	23	10	12	0.72	
BT40	1	-FMA25.4-045	25.4	45	-	-	22	-	9.5	5	M12	33	23	10	12	1.4	
			105	50	60	-	22	-	9.5	5	M12	33	23	10	12	2.6	
	3	-FMA31.75-045	31.75	45	60	-	24	30	6	12.7	7	M16	40	23	10	15	1.6
BT50	1	-FMA25.4-045	25.4	45	-	-	22	-	9.5	5	M12	33	23	10	12	3.9	
			90	50	70	-	22	-	9.5	5	M12	33	23	10	12	5.0	
	2	-FMA25.4-150	25.4	90	50	70	-	22	-	9.5	5	M12	33	23	10	12	6.4
			150	50	70	-	22	-	9.5	5	M12	33	23	10	12	6.4	
	3	-FMA31.75-045	31.75	45	60	-	24	30	6	12.7	7	M16	40	23	10	16	4.1
			75	60	70	24	30	6	12.7	7	M16	40	23	10	16	4.9	
	4	-FMA31.75-075	31.75	75	60	70	24	30	6	12.7	7	M16	40	23	10	16	5.7
			105	60	70	24	30	6	12.7	7	M16	40	23	10	16	5.7	
	3	-FMA38.1-045	38.1	45	80	-	28	34	6	15.9	9	M20	50	27	14	20	4.4
			75	80	-	28	34	6	15.9	9	M20	50	27	14	20	5.6	
3	-FMA50.8-045	50.8	45	98	-	38	36	10	19.05	10	M24	65	37	14	24	5.0	
		75	98	-	38	36	10	19.05	10	M24	65	37	14	24	6.7		
6	-FMA47.625-075	47.625	75	128	-	-	38	-	25.4	12.5	-	-	-	-	-	8.0	

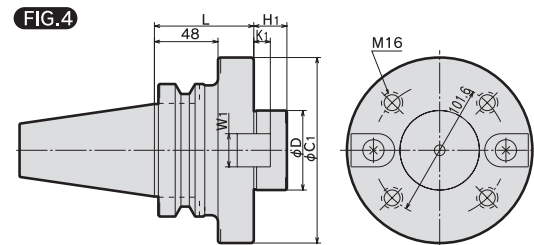
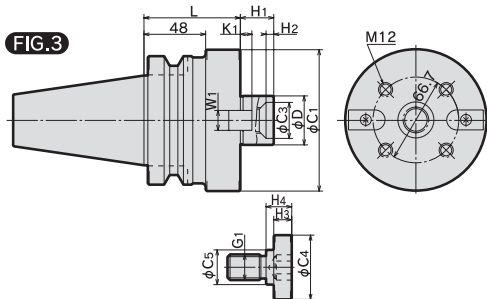
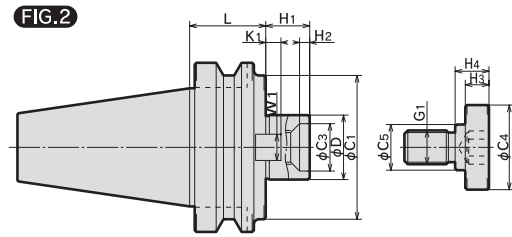
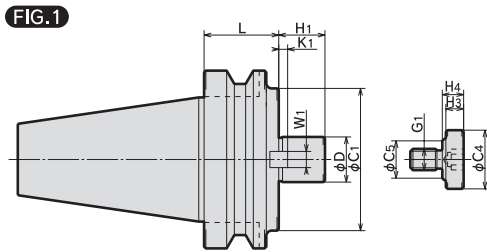
ご注文例 ORDERING EXAMPLE

① BT30 - ② FMA ③ 25.4 - ④ 035

- ① シャンクサイズ Shank Size
- ② 呼称 Name
- ③ インロー径φD φD
- ④ GL長さL G.L. Length

正面フライスアーバB型

FACE MILL ARBOR (Type B)

BT^{No}-FMB^D-^L

※BT 2面拘束主軸対応ツーリング(SBT)も用意しております。
Tooling compatible with the BT two-face clamping spindle (SBT) is also available.

MODEL	FIG.	φD(h6)	L	φC1	φC3	H1	H2	KEY		G1	CLAMP BOLT				N/W (kg)	
								W1	K1		φC4	φC5	H3	H4		
BT40	-FMB25.4 -060	1	25.4	60	80	-	26	-	9.5	5	M12	33	23	10	12	1.3
				105												3.3
	-FMB38.1 -060	2	38.1	60	85	28	26	6	15.9	9	M20	50	27	14	20	2.6
	-FMB27 -060	1	27	60	80	-	26	-	12	6	M12	33	23	10	12	2.3
				105												3.3
-FMB40 -060	2	40	60	85	28	26	6	16	8.5	M20	50	27	14	20	2.6	
BT50	-FMB25.4 -045	1	25.4	45	80	-	26	-	9.5	5	M12	33	23	10	12	4.1
				90												6.1
				150												8.3
	-FMB38.1 -045	2	38.1	45	85	28	26	6	15.9	9	M20	50	27	14	20	4.4
				75												5.7
				105												7.0
	-FMB38.1F-075	3	38.1	75	110	28	26	6	15.9	9	M20	50	27	14	20	6.6
	-FMB27 -045	1	27	45	80	-	26	-	12	6	M12	33	23	10	12	4.1
				90												5.9
				150												8.3
	-FMB40 -045	2	40	45	85	28	26	6	16	8.5	M20	50	27	14	20	4.4
				75												5.7
				105												7.1
	-FMB40F -075	3	40	75	110	28	26	6	16	8.5	M20	50	27	14	20	6.7
	-FMB60 -075	4	60	75	140	-	25	-	25.4	12.5	-	-	-	-	-	-

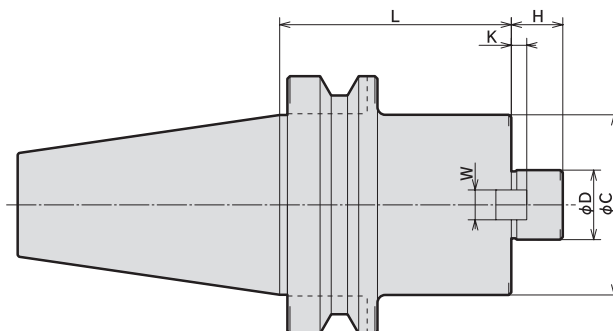
ご注文例 ORDERING EXAMPLE

① BT40 - ② FMB ③ 25.4 - ④ 060

① シャンクサイズ Shank Size
② 呼称 Name
③ インロー径φD φD
④ GL長さL G.L. Length

正面フライスアーバC型

FACE MILL ARBOR (Type C)

BT^{No}-FMC^D-L

※BT 2面拘束主軸対応ソーリング (SBT) も用意しております。
Tooling compatible with the BT two-face clamping spindle (SBT) is also available.

MODEL		φD(h6)	L	φC	H	K	W	CLAMP BOLT	N/W (kg)																				
BT40	-FMC25.4 -060	25.4	60	70	20	5	9.5	M12×35L	2.0																				
	-105		105						3.1																				
	-FMC38.1 -060	38.1	60						85	22	7	15.9	M16×40L	2.5															
	-105		105											2.1															
	-FMC22 -060	22	60											45	18	5	10	M10×30L	1.5										
	-105		105																2.1										
-FMC27 -060	27	60	70	20	6	12	M12×35L	2.0																					
-105		105						3.1																					
-FMC32 -060	32	60						85	22	7	14	M16×40L	2.4																
-105		105											2.4																
BT50	-FMC25.4 -045	25.4											45	70	20	5	9.5	M12×35L	4.0										
	-090												90						5.4										
	-150		150	7.2																									
	-FMC38.1 -045	38.1	45	85	22	7	15.9						M16×40L						4.2										
	-075		75					5.6																					
	-105		105					6.9																					
	-FMC22 -060	22	60					45	18	5	10	M10×30L							4.1										
	-105		105																4.6										
	-150		150																5.2										
	-FMC27 -045	27	45																70	20	6	12	M12×35L	4.0					
	-090		90																					5.4					
	-150		150																					7.2					
	-FMC32 -045	32	45																					85	22	7	14	M16×40L	4.2
	-075		75																										5.0
	-105		105																										6.8

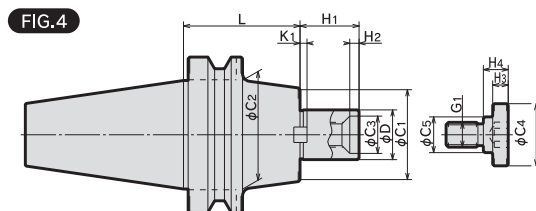
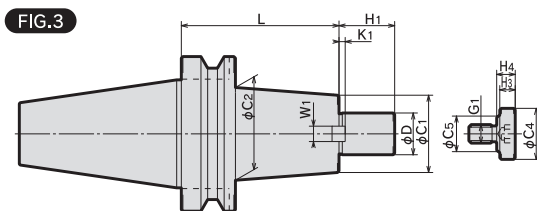
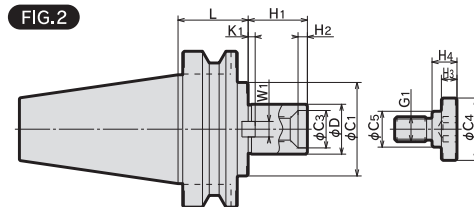
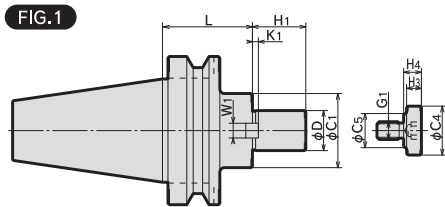
ご注文例 ORDERING EXAMPLE

① BT40 - ② FMC ③ 25.4 - ④ 060

① シャンクサイズ Shank Size
② 呼称 Name
③ インロー径φD φD
④ GL長さ L G.L. Length

シェルエンドミルアーバA型

SHELL MILL ARBOR (Type A)

BT_{No}-SMA_φ-L

※BT 2面拘束主軸対応ツーリング (SBT) も用意しております。
Tooling compatible with the BT two-face clamping spindle (SBT) is also available.

MODEL	FIG.	φD(h6)	L	φC1	φC2	φC3	H1	H2	KEY		G1	CLAMP BOLT				N/W (kg)	
									W1	K1		φC4	φC5	H3	H4		
BT40	-SMA16-060	16 (15.875)	60	34	-	-	17	-	8	3	M8	20	15	7	9	1.3	
			120													1.7	
	-SMA22-060	22 (22.225)	60	42	-	-	27	-	8	3.5	M10	28	18	9	11	1.5	
			120													2.1	
	-SMA27-045	27 (25.4)	45	50	-	-	36	-	10	4	M12	33	23	10	12	1.5	
			105													2.4	
-SMA32-045	4	32 (31.75)	45	60	-	24	38	6	10	4.5	M16	40	23	10	16	1.7	
			90													2.7	
BT50	-SMA16-075	16 (15.875)	75	34	-	-	17	-	8	3	M8	20	15	7	9	4.0	
			120													4.3	
	-SMA22-075	1	22 (22.225)	75	42	-	-	27	-	8	3.5	M10	28	18	9	11	4.2
				120													4.7
				180													5.4
	-SMA27-060	1	27 (25.4)	60	50	-	-	36	-	10	4	M12	33	23	10	12	4.2
				105													5.2
	-SMA27-150	2	27 (25.4)	150	60	-	-	36	-	10	4	M12	33	23	10	12	6.0
				150													6.0
	-SMA32-045	3	32 (31.75)	45	60	-	24	38	6	10	4.5	M16	40	23	10	16	4.1
				75													4.9
				105													5.7
-SMA40-045	4	40 (38.1)	45	80	-	28	38	8	12	5	M20	50	27	14	20	4.5	
			75													5.7	

注：()内のインチサイズカット用アーバも、在庫しています。

NOTE: Arbors in () for cutters in inches are in stock.

ご注文例 ORDERING EXAMPLE

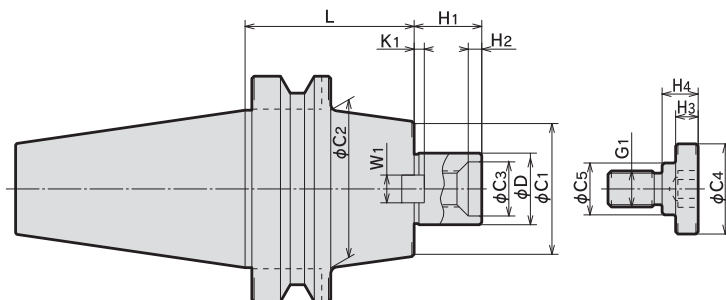
① BT40 - ② SMA - ③ 16 - ④ 060

① シャンクサイズ Shank Size
② 呼称 Name
③ インロー径φD φD
④ GL長さ L G.L. Length

シェルエンドミルアーバB型

SHELL MILL ARBOR (Type B)

BT^{No}-SMB^D-^L



※BT 2面拘束主軸対応ツーリング (SBT) も用意しております。
Tooling compatible with the BT two-face clamping spindle (SBT) is also available.

MODEL	φD(h6)	L	φC1	φC2	φC3	H1	H2	KEY		G1	CLAMP BOLT				N/W (kg)	
								W1	K1		φC4	φC5	H3	H4		
BT40	-SMB22.225 -060	22.225	60	45	-	-	17	-	8	3.5	M10	28	18	9	11	1.5
	-SMB31.75 -045	31.75	45	60	-	24	30	6	12.7	4.5	M16	40	23	10	16	1.6
	-SMB38.1 -060	38.1	60	80	-	28	36	6	15.9	5	M20	50	27	14	20	2.6
BT50	-SMB22.225 -060	22.225	60	45	-	-	17	-	8	3.5	M10	28	18	9	11	4.1
			120													4.8
			180													5.6
	-SMB31.75 -045	31.75	45	60	70	24	30	6	12.7	4.5	M16	40	23	10	16	4.1
			75													4.8
			105													5.6
	-SMB38.1 -045	38.1	45	80	-	28	36	6	15.9	5	M20	50	27	14	20	4.4
75			5.6													

注：超硬ろう付シェルエンドミル用。

NOTE: For shell endmill with brazed T/C tips.

ご注文例 ORDERING EXAMPLE

① BT40 - ② SMB ③ 38.1 - ④ 060

① シャンクサイズ Shank Size
② 呼称 Name
③ インロー径φD φD
④ GL長さ L G.L. Length

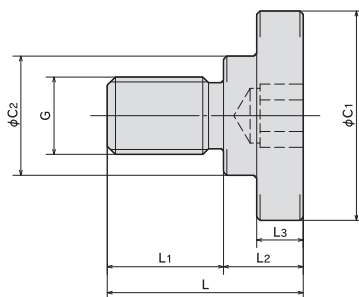
正面フライスアーバ用アクセサリ

ACCESSORIES for FACE MILL ARBOR

アクセサリ ACCESSORIES

正面フライスアーバ用クランプボルト

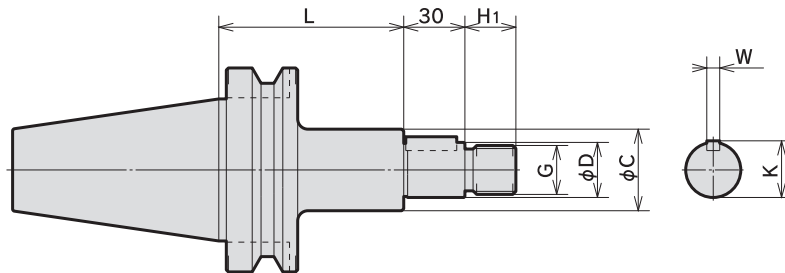
CLAMP BOLT FOR FACE MILL ARBOR



MODEL	L	L1	L2	L3	φC1	φC2	G	ARBOR CODE	N/W (kg)
MBA-M8	23	14	9	7	20	15	M8×P1.25	FMA22.225 SMA16	
MBA-M10	27	16	11	9	28	18	M10×P1.5	SMA22 SMB22.225	
MBA-M12	30	18	12	10	33	23	M12×P1.75	FMA,B25.4 FMB27 SMA27	
MBA-M16	40	24	16	10	40	23	M16×P2.0	FMA31.75 SMA32 SMB31.75	
MBA-M20	50	30	20	14	50	27	M20×P2.5	FMA,B38.1 FMB40 SMA40 SMB38.1	
MBA-M24	59	35	24	14	65	37	M24×P3.0	FMA50.8	

サイドカッターアーバ

SIDE CUTTER ARBOR

BT^{No}-SCA^D-^L

※BT 2面拘束主軸対応ツーリング (SBT) も用意しております。
Tooling compatible with the BT two-face clamping spindle (SBT) is also available.

MODEL	φD(h6)	L	φC	H1	H2	H3	G	K	W	N/W (kg)		
BT40	-SCA12.7 -060	12.7	60	20	15	5 10 20	12	M12×1.25	—	—	1.2	
	-SCA15.875-075	15.875	75	26	16		13	M14×1.5	17.42	3.18	1.4	
	-SCA22.225-075	22.225	75	34	21		18	M20×1.5	23.82		1.7	
	-SCA25.4 -075	25.4	75	40	25		21	M24×2	27.78	27.78	6.35	2.0
												-120
	-SCA31.75 -090	31.75	90	46	30		26	M30×2	34.92	34.92	7.92	2.6
BT50	-SCA12.7 -075	12.7	75	20	15	12	M12×1.25	—	—	3.9		
			-105								105	4.0
	-SCA15.875-090	15.875	90	26	16	13	M14×1.5	17.42	17.42	3.18	4.0	
			-120								120	4.2
	-SCA22.225-090	22.225	90	34	21	5	18	M20×1.5	23.82	23.82	4.5	
			-135									135
	-SCA25.4 -090	25.4	90	40	25	10	21	M24×2	27.78	27.78	6.35	4.7
			-135									135
	-SCA31.75 -090	31.75	90	46	30	20	26	M30×2	34.92	34.92	7.92	5.1
			-135									135
	-SCA38.1 -090	38.1	90	55	36	31	M36×3	42.06	42.06	42.06	9.52	5.8
			-135									135

ご注文例 ORDERING EXAMPLE

① BT40 - ② SCA ③ 12.7 - ④ 060

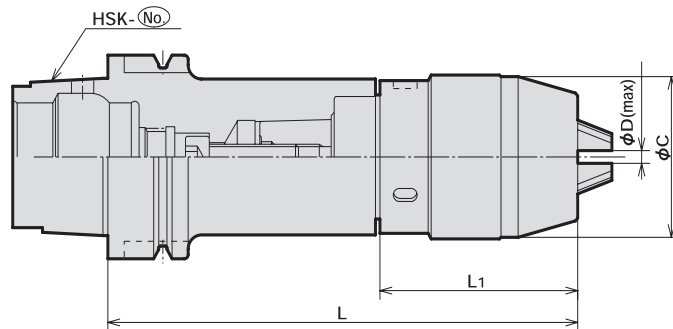
① シャンクサイズ Shank Size
② 呼称 Name
③ インロー径φD φD
④ GL長さ L G.L. Length

ドリルチャック(シャンク一体型)

DRILL CHUCK
 HSKA^{No.}-SDC^{φD}MAX-^L

センタースルー対応
 Thru-the-tool Coolant Available

特 長	FEATURES
<ul style="list-style-type: none"> ●従来のドリルチャックよりL寸法が短くコンパクトです。 ●シャンク一体化の為、脱落はありません。 ●高トルク加工の場合、付属レンチで締めることも出来ます。 	<ul style="list-style-type: none"> ●Drill chuck is positively coupled with the holder. ●Short(L length) and compact. ●Clamping force can be increased by the attached wrench.



MODEL	φD	L		L1		φC	N/W (kg)	
		OPEN	CLOSE	OPEN	CLOSE			
HSKA50	-SDC08-125	0.3~8	123	130.5	48	55.5	36	1.1
	-SDC13-155	0.3~13	153	164.5	65.5	77	50.5	1.7
HSKA63	-SDC08-125	0.3~8	123	130.5	48	55.5	36	1.3
	-SDC13-155	0.3~13	153	164.5	65.5	77	50.5	1.9
HSKA100	-SDC08-130	0.3~8	128	135.5	48	55.7	36	2.5
	-SDC13-155	0.3~13	153	164.5	65.5	77	50.5	3.1
	-SDC13-205		203	214.5				3.9

注：1. クーラントパイプは付属されております。(固定式)
 2. チャックレンチは付属されております。

NOTE: 1. Coolant pipe is included. Each SDC chuck is supplied with a wrench.
 2. Each SDC chuck is supplied with a wrench.

ご注文例 ORDERING EXAMPLE

① HSKA50 - ② SDC - ③ 08 - ④ 125

① シャンクサイズ Shank Size
 ② 呼称 Holder's Name
 ③ Max.φD Max.φD
 ④ GL長さ L G.L. Length

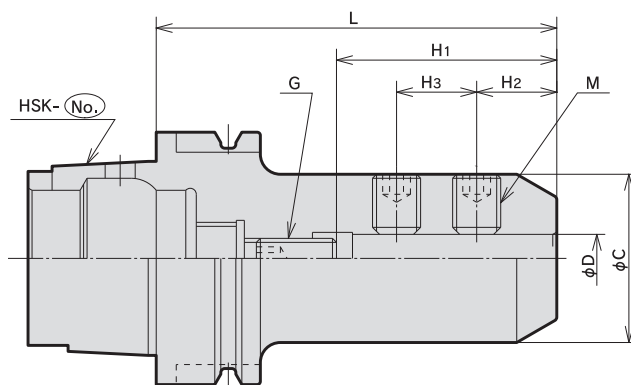
サイドロックホルダA型

SIDE LOCK HOLDER

HSKA^{No.}-SLA^D-L

センタースルー対応

Thru-the-tool Coolant Available



MODEL	φD(H6)	L	φC	H1		H2	H3	M	G	N/W (kg)
				MIN.	MAX.					
HSKA50	-SLA06-075	6	75	30	18	28	-	M 6	M 5	0.7
	-SLA08-080	8	80	35	23	33		M 8	M 6	0.8
	-SLA10-090	10	90	35	25	38		M10	M 8	0.9
	-SLA12-100	12	100	42	30	43		M12	M10	1.1
	-SLA16-120	16	120	48	35	50		M14	M12	1.7
	-SLA20-140	20	140	50	55	70		M16		2.0
HSKA63	-SLA06-075	6	75	30	18	28	-	M 6	M 5	0.9
	-SLA08-080	8	80	35	23	33		M 8	M 6	1.0
	-SLA10-090	10	90	35	25	38		M10	M 8	1.1
	-SLA12-100	12	100	42	30	43		M12	M10	1.3
	-SLA16-100	16		48	35	50		M14	M12	1.6
	-SLA20-120	20	120	50	55	70		M16		2.5
	-SLA25-130	25	130	61		24		25	M18	3.0
	-SLA32-140	32	140	72	65	80		24	28	M20
HSKA100	-SLA06-085	6	85	30	18	28	-	M 6	M 5	2.2
	-SLA08-090	8	90	35	23	33		M 8	M 6	2.3
	-SLA10-100	10	100	42	25	38		M10	M 8	2.4
	-SLA12-110	12		30	43	20		M12	M10	2.6
	-SLA16-110	16	48	35	50	24		M14	M12	2.9
	-SLA20-130	20	130	50	55	70		M16		3.8
	-SLA25-140	25	140	61		24		25	M18	4.5
	-SLA32-150	32	150	72	65	80		24	28	M20

注：1. クーラントパイプは付属されております。(固定式)
2. フラット付ストレートシャンク刃具をご使用下さい。

NOTE: 1. Coolant pipe is included.
2. For endmill of straight shank with flat.

ご注文例 ORDERING EXAMPLE

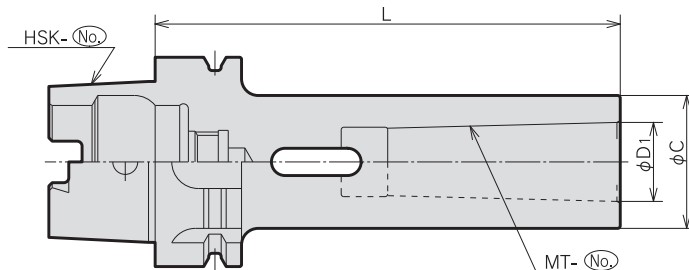
① HSKA50 - ② SLA - ③ 06 - ④ 075

① シャンクサイズ Shank Size
② 呼称 Holder's Name
③ 刃具シャンク径φD Cutter's Shank Dia.
④ GL長さ L G.L. Length

モールステーパホルダA型

MORSE TAPER HOLDER(Type A)

HSKA^(No.)-MTA^(No.)-L



MODEL		MT No.	φD1	L	φC	N/W (kg)
HSKA50	-MTA1-100	1	12.065	100	25	1.2
	-MTA2-120	2	17.780	120	32	1.4
	-MTA3-140	3	23.825	140	40	1.5
HSKA63	-MTA1-100	1	12.065	100	25	1.6
	-MTA2-120	2	17.780	120	32	1.8
	-MTA3-140	3	23.825	140	40	2.2
	-MTA4-160	4	31.267	160	50	2.5
HSKA100	-MTA2-120	2	17.780	120	32	3.0
	-MTA3-140	3	23.825	140	40	3.4
	-MTA4-160	4	31.267	160	50	3.7
	-MTA5-200	5	44.399	200	65	4.9

※:1. クーラントパイプは付属されております。(固定式)
2. タング付MTシャンク刃具をご使用下さい。

NOTE :1. Coolant pipe is included.
2. For tongue type Morse taper shank cutting tools.

ご注文例 ORDERING EXAMPLE

① HSKA50 - ② MTA - ③ 1 - ④ 10

① シャンクサイズ Shank Size
② 呼称 Holder's Name
③ MT No. MT No.
④ GL長さ L G.L. Length

HSKAシリーズ
正面フライスアーバA型

FACE MILL ARBOR(Type A)

HSKA[Ⓜ]No.-FMA[Ⓜ]⌀-L

FIG.1

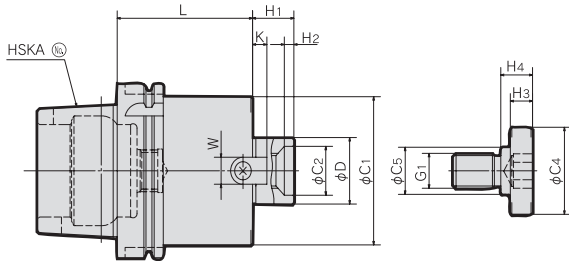


FIG.2

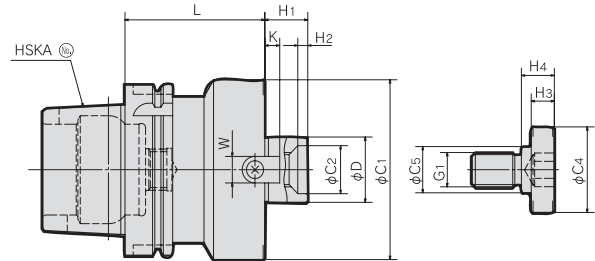
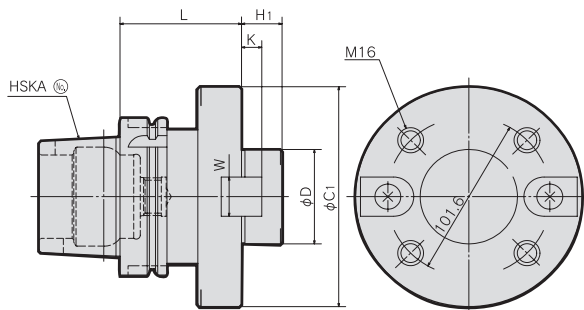


FIG.3



MODEL	FIG.	ϕD(h6)	L	ϕC1	ϕC2	H1	H2	KEY		G1	CLAMP BOLT				N/W (kg)	
								W	K		ϕC4	ϕC5	H3	H4		
HSKA50	-FMA22.225-045	1	22.225	45	40	-	18	-	8.0	4	M8	20	15	7	9	0.6
	-FMA25.4-060	2	25.4	60	50	-	22	-	9.5	5	M12	33	23	10	12	0.8
HSKA63	-FMA25.4-060	1	25.4	60	50	-	22	-	9.5	5	M12	33	23	10	12	1.2
	-FMA31.75-060	2	31.75		60	24	30	6	12.7	7	M16	40	23		16	1.4
	-FMA38.1-060		38.1		80	28	34	15.9	9	M20	50	27	14		20	1.8
HSKA100	-FMA25.4-060	1	25.4	60	50	-	22	-	9.5	5	M12	33	23	10	12	2.5
	-FMA31.75-060		31.75		60	24	30	12.7	7	M16	40	23	16		2.8	
	-FMA38.1-060		38.1		80	28	34	15.9	9	M20	50	27	20		3.4	
	-FMA50.8-075	2	50.8	75	100	38	36	10	19.05	10	M24	65	37	14	24	4.9
	-FMA47.625-075	3	47.625		128.6	-	38	-	25.4	12.5	-	-	-	-	-	6.2

※:1.クーラントパイプは付属されております。(固定式)

NOTE :1. Coolant pipe is included.

ご注文例 ORDERING EXAMPLE

①	②	③	④	①	Shank Size
HSKA63	FMA	25.4	060	②	Name
				③	φD
				④	G.L. Length

正面フライスアーバB型

FACE MILL ARBOR(Type B)

HSKA[Ⓜ]No.-FMB[Ⓜ]Ⓛ-[Ⓛ]

FIG.1

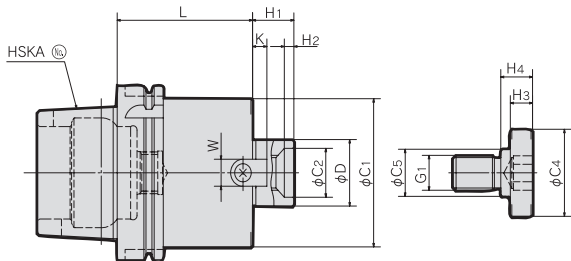


FIG.2

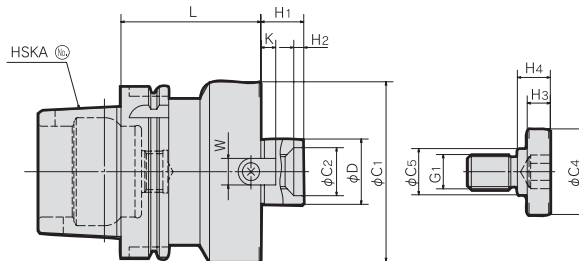


FIG.3

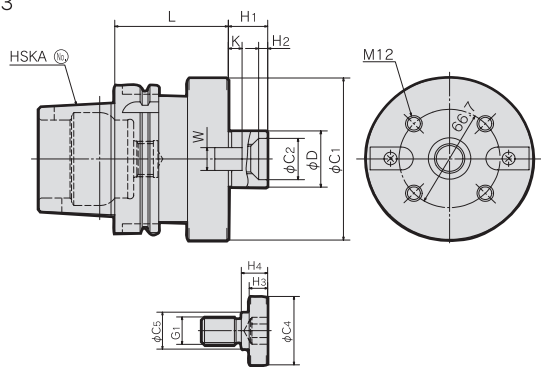
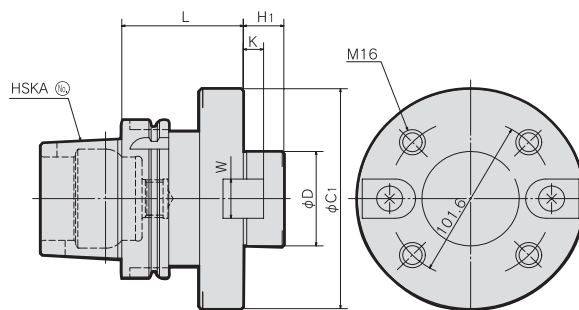


FIG.4



MODEL	FIG.	φD(h6)	L	φC1	φC2	H1	H2	KEY		G1	CLAMP BOLT				N/W (kg)	
								W	K		φC4	φC5	H3	H4		
HSKA63	2	25.4	60	80	—	26	—	9.5	5	M12	33	23	10	12	1.7	
		38.1		85	28		6	15.9	9	M20	50	27	14	20	1.8	
		27		80	—		—	12	6	M12	33	23	10	12	1.7	
		40		85	28		6	16	8.5	M20	50	27	14	20	1.8	
HSKA100	1	25.4	60	80	—	26	—	9.5	5	M12	33	23	10	12	2.9	
		38.1		85	28		6	15.9	9	M20	50	27	14	20	3.5	
	2	38.1	75	110	28		—	—	—	—	—	—	—	—	—	4.8
		27		80	—		—	12	6	M12	33	23	10	12	2.9	
	1	40	60	85	28		—	—	—	—	—	—	—	—	—	3.5
		—		110	—		—	—	—	—	—	—	—	—	—	4.8
	3	—	75	140	—		—	—	—	—	—	—	—	—	—	4.8
		—		—	—		—	—	—	—	—	—	—	—	—	6.8

※:1. クーラントパイプは付属されております。(固定式)

NOTE :1. Coolant pipe is included.

ご注文例 ORDERING EXAMPLE

①	②	③	④	①	シャックサイズ	Shank Size
HSKA63	FMB	38.1	O60	②	呼称	Name
				③	インロー径 φD	φD
				④	GL長さ L	G.L. Length

正面フライスアーバC型

FACE MILL ARBOR(Type C)

HSKA[Ⓔ]-FMC[Ⓓ]-L

FIG.1

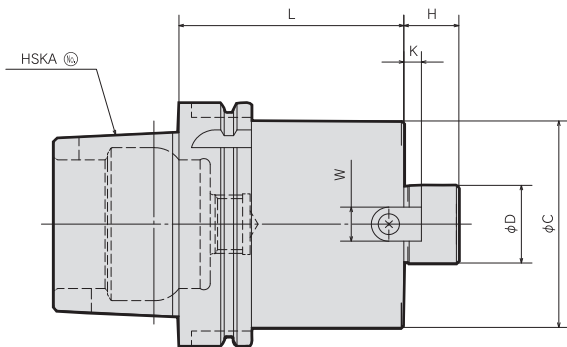
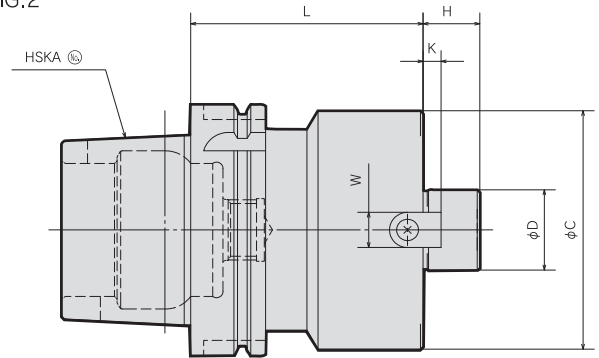


FIG.2



MODEL	FIG.	φD(h6)	L	φC	H	KEY		CLAMP BOLT	N/W (kg)	
						W	K			
HSKA63	2	25.4	60	70	20	9.5	5	M12 × 35L	1.5	
		38.1		85	22	15.9	7	M16 × 40L	0.8	
	1	22		45	18	10	5	M10 × 30L	1.1	
		2		27	70	20	12	6	M12 × 35L	1.5
				32	85	22	14	7	M16 × 40L	1.8
HSKA100	1	25.4	60	70	20	9.5	5	M12 × 35L	2.9	
		38.1		85	22	15.9	7	M16 × 40L	3.5	
		22		45	18	10	5	M10 × 30L	2.4	
		27		70	20	12	6	M12 × 35L	3.0	
		32		85	22	14	7	M16 × 40L	3.4	

※:1. クーラントパイプは付属されております。(固定式)

NOTE :1. Coolant pipe is included.

ご注文例 ORDERING EXAMPLE

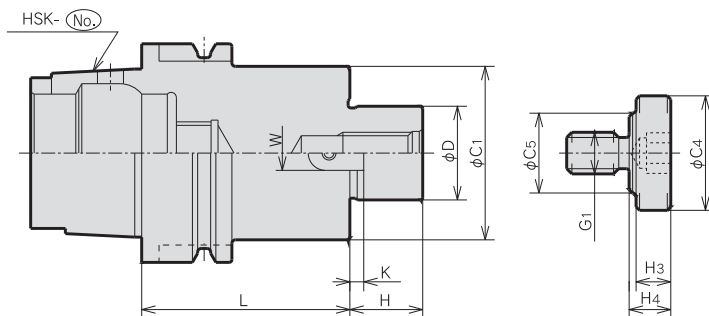
① HSKA63 - ② FMC - ③ 22 - ④ 060

① シャンクサイズ Shank Size
② 呼称 Name
③ インロー径 φD φD
④ GL長さ L G.L. Length

シェルエンドミルアーバA型

SHELL MILL ARBOR (Type A)

HSKA^{No.}-SMA^D-^L



MODEL	φD(h6)	L	φC1	H	KEY		G1	CLAMP BOLT				N/W (kg)	
					W	K		φC4	φC5	H3	H4		
HSKA50	-SMA16-060 -120	60	34	17	7.95	3	M 8	20	15	7	9	0.6	
		120										1.0	
	-SMA22-060 -120	60	42	27		3.5	M10	28	18	9	11	1.0	
		120										1.7	
	-SMA27-060 -120	60	50	36		9.95	4	M12	33	23	10	12	1.3
		120											2.2
-SMA32-060 -120	60	60	38	4.5	M16		40	23	10	16	1.7		
	120										2.9		
HSKA63	-SMA16-060 -120	60	34	17	7.95		3	M 8	20	15	7	9	0.8
		120											1.2
	-SMA22-060 -120	60	42	27		3.5	M10	28	18	9	11	1.1	
		120										1.8	
	-SMA27-060 -120	60	50	36		9.95	4	M12	33	23	10	12	1.4
		120											2.3
-SMA32-060 -120	60	60	38	4.5	M16		40	23	10	16	1.8		
	120										3.1		
HSKA100	-SMA22-060 -120	60	42	27	7.95		3.5	M10	28	18	9	11	2.3
		120											2.7
	-SMA27-060 -120	60	50	36		4	M12	33	23	10	12	2.8	
		120										3.7	
	-SMA32-060 -120	60	60	38		4.5	M16	40	23	10	16	3.0	
		120										4.3	
-SMA40-060 -120	60	80	38	11.95	4.5	M20	50	27	14	20	3.0		
	120										5.4		

※:1. クーラントパイプは付属されております。(固定式)

NOTE :1. Coolant pipe is included.

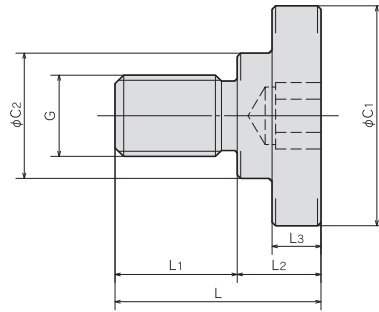
ご注文例 ORDERING EXAMPLE

① HSKA50 - ② SMA - ③ 16 - ④ 060

① シャンクサイズ Shank Size
② 呼称 Name
③ インロー径 φD φD
④ GL長さ L G.L. Length

正面フライスアーバ用クランプボルト

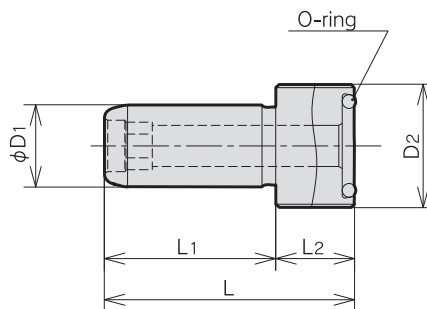
CLAMP BOLT FOR FACE MILL ARBOR



MODEL	L	L1	L2	L3	φC1	φC2	G	ARBOR CODE	N/W (kg)
MBA-M8	23	14	9	7	20	15	M8 × P1.25	FMA22.225 SMA16	
MBA-M10	27	16	11	9	28	18	M10 × P1.5	SMA22 SMB22.225	
MBA-M12	30	18	12	10	33	23	M12 × P1.75	FMA,B25.4 FMB27 SMA27	
MBA-M16	40	24	16	10	40	23	M16 × P2.0	FMA31.75 SMA32 SMB31.75	
MBA-M20	50	30	20	14	50	27	M20 × P2.5	FMA,B38.1 FMB40 SMA40 SMB38.1	
MBA-M24	59	35	24	14	65	37	M24 × P3.0	FMA50.8	

<HSK シャンク> クーラントパイプ

<HSK SHANK> COOLANT PIPE



MODEL	HSK No.	D1	D2	L	L1	L2	O-ring	N/W (kg)
CLP-032	HSK32	6	M10x1.0	26	20.5	5.5	P4	
CLP-040	HSK40	8	M12X1.0	29.5	22	7.5	P6	
CLP-050	HSK50	10	M16X1.0	33	23.5	9.5	P9	
CLP-063	HSK63	12	M18X1.0	36.5	25	11.5	P11	
CLP-080	HSK80	14	M20X1.5	40	26.5	13.5	P12	
CLP-100	HSK100	16	M24x1.5	44	28.5	15.5	P15	

ご注文例 ORDERING EXAMPLE

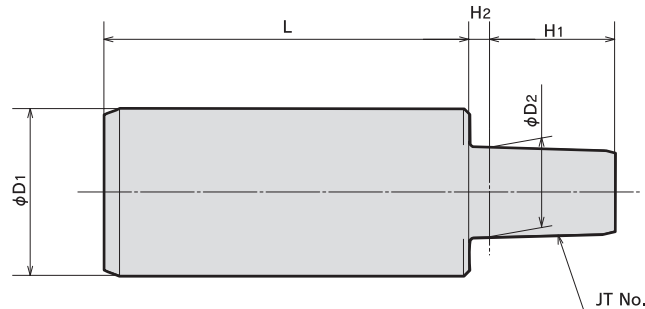
① CLP - ② 032

① 呼称 Name
③ HSK No. HSK No.

ドリルチャックアーバ

JACOBS TAPER ARBOR

①-J(No.)



MODEL	JT No.	φD1	φD2	L	H1	H2	N/W (kg)
20-J6	6	20	17.170	60	24	4	0.19
25-J6	6	25	17.170	80	24	4	0.35
32-J6	6	32	17.170	80	24	4	0.55
-J3	3		20.599		28	5	0.59
42-J6	6	42	17.170	80	24	4	0.91

注：1. ドリルチャックは付属していません。別途お求め下さい。

NOTE: 1. Drill chuck is sold separately.

ご注文例 ORDERING EXAMPLE

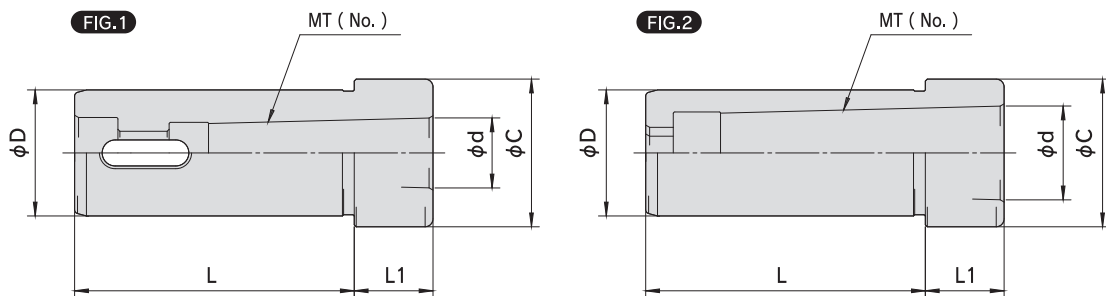
① 20 - ② J ③ 6

① シャンクサイズφD1 Shank Size φD1
② 呼称 Name
③ JT No. JT No.

モールステーパコレット

MORSE TAPER COLLET

①-MT(No.)



MODEL	FIG.	φD	L	L1	φC	MT		N/W (kg)	
						MT No.	φd		
20-MT1	1	20	56	20	23.5	1	12.065	0.16	
-MT2			58	35		2	17.780	0.13	
25-MT1		25	66	15		31	1	12.065	0.27
-MT2			73	20			2	17.780	0.24
32-MT1	2	32	66	15	37.5		1	12.065	0.47
-MT2			71	20			2	17.780	0.46
-MT3						3	23.825	0.35	
42-MT1	1	42	76	20		47.5	1	12.065	1.02
-MT2			77	15			2	17.780	0.93
-MT3	85						30	3	23.825
-MT4			4	31.267	0.75				

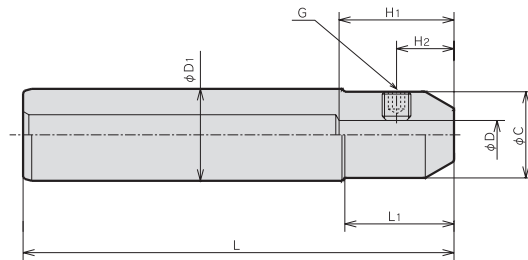
ご注文例 ORDERING EXAMPLE

① 20 - ② MT ③ 1

① シャンクサイズφD Shank Size φD
② 呼称 Name
③ MT No. MT No.

サイドロックアーバ

SIDE LOCK ARBOR

ST^①-S^②-L^④

MODEL	φD1	φD(H6)	L	L1	φC	H1	H2	G	N/W (kg)
ST25	25	-S06-120	120	30	20	30	13	M6	0.38
		-S08-120					15		0.37
		-S10-120					20		0.42
ST32	32	-S06-150	150	38	20	30	13	M6	0.72
		-S08-150					15		0.72
		-S10-150					20		0.75
		-S12-150					32	0.77	
		-S10-150					—	—	M10

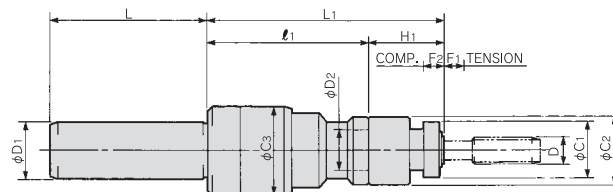
ご注文例 ORDERING EXAMPLE

① ST32 - ② S - ③ 06 - ④ 150

- ① シャンクサイズφD1 Shank Size
② 呼称 Holder's Name
③ 刃具シャンク径 φD Cutter's Shank Dia.
④ L1 L1

タップホルダ(正転式)

TAP HOLDER (Clockwise Rotation)

ST^①-TPC^②-L^④

MODEL	φD1	φD2	L	L1	ℓ1	φC1	φC2	φC3	H1	F1	F2	D	TAP COLLET CODE	N/W (kg)		
ST32	32	-TPC20-150	112	150	105	32	40	47	45	15	15	M 4-M14	TCC20- ^④	1.5		
		-TPC29-175		175	120	45	55	63	55			M12-M27	TCC29- ^④	2.5		
ST42	42	-TPC20-150	117	150	105	32	40	47	45			15	15	M 4-14	TCC20- ^④	2.1
		-TPC29-175		175	120	45	55	63	55					M12-M27	TCC29- ^④	3.0

ご注文例 ORDERING EXAMPLE

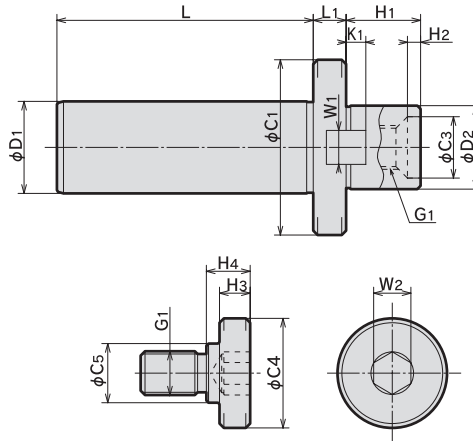
① ST32 - ② TPC - ③ 20 - ④ 150

- ① シャンクサイズ φD1 Shank Size φD1
② 呼称 Name
③ Max.φD2 Max.φD2
④ L1 L1

正面フライスアーバA型

FACE MILL ARBORS (Type A)

ST①-FMA②



MODEL	φD1	φD2(h6)	L	L1	φC1	φC3	H1	H2	KEY		G1	CLAMP BOLT					CLAMP BOLT	N/W (kg)	
									W1	K1		φC4	φC5	H3	H4	W2			
ST32	32	-FMA25.4	25.4	112	15	50	-	22	-	9.5	5	M12	33	23	10	12	10	MBA-M12	1.1
		-FMA31.75	31.75		15	60	24	30	6	12.7	7	M16	40	23	10	16	14	-M16	1.3
		-FMA38.1	38.1		18	80	28	34	6	15.9	9	M20	50	27	14	20	17	-M20	1.9
ST42	42	-FMA25.4	25.4	117	15	50	-	22	-	9.5	5	M12	33	23	10	12	10	MBA-M12	1.7
		-FMA31.75	31.75		15	60	24	30	6	12.7	7	M16	40	23	10	16	14	-M16	1.9
		-FMA38.1	38.1		18	80	28	34	6	15.9	9	M20	50	27	14	20	17	-M20	2.5
		-FMA50.8	50.8		20	100	38	36	10	19.0	10	M24	65	37	14	24	17	-M24	3.4

ご注文例 ORDERING EXAMPLE

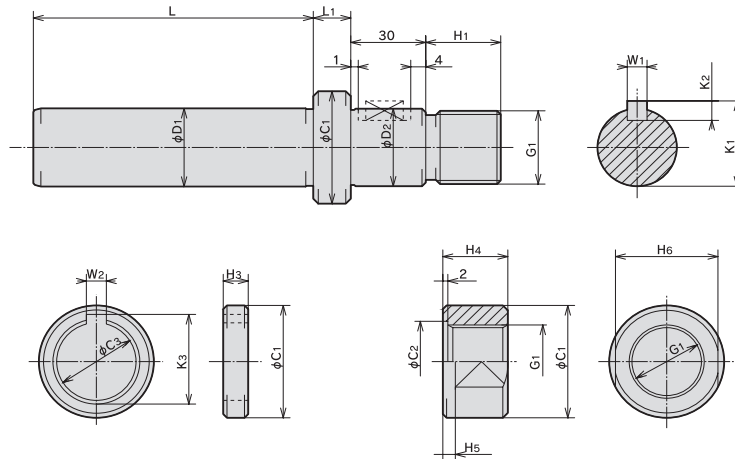
① シャンクサイズφD1 Shank Size φD1
 ② 呼称 Name
 ③ インロー径φD2 φD2

ST32 FMA 25.4

サイドカッターアーバ

SIDE CUTTER ARBOR

ST①-SCA②-L③



MODEL	φD1	φD2(h6)	L	L1			φC1	φC2	φC3	H1	H3	H4	H5	H6	G1×P	W1	W2	K1	K2	K3	N/W (kg)	
				STAN-DARD	OPTION																	
ST32	32	-SCA15.875	15.875	112	15	30	60	26	17	15.875	16	5	13	3	22	M14×1.5	3.18	3.18	17.42	3.18	17.7	1.0
		-SCA22.225	22.225					34	23	22.225	21		18	4	30	M20×1.5	3.18	3.18	23.82	3.18	24.1	1.2
		-SCA25.4	25.4					40	28	25.4	25		21	4	32	M24×2	6.35	6.35	27.78	6.35	28.1	1.4
		-SCA31.75	31.75					46	33	31.75	30		26	5	41	M30×2	7.92	7.92	34.92	7.92	35.2	1.7
ST42	42	-SCA25.4	25.4	117	15	30	60	40	28	25.4	25	20	21	4	32	M24×2	6.35	6.35	27.78	6.35	28.1	2.0
		-SCA31.75	31.75					46	33	31.75	30		26	5	41	M30×2	7.93	7.92	34.92	7.92	35.2	2.3
		-SCA38.1	38.1					55	41	38.1	36		31	5	46	M36×3	9.52	9.52	42.06	9.52	42.3	2.7

ご注文例 ORDERING EXAMPLE

① シャンクサイズφD1 Shank Size φD1
 ② 呼称 Name
 ③ インロー径φD2 φD2
 ④ L1 L1

ST32 SCA 25.4 015