

## SBTシリーズ

## ハードチャック

## HARD CHUCK

センタースルー対応

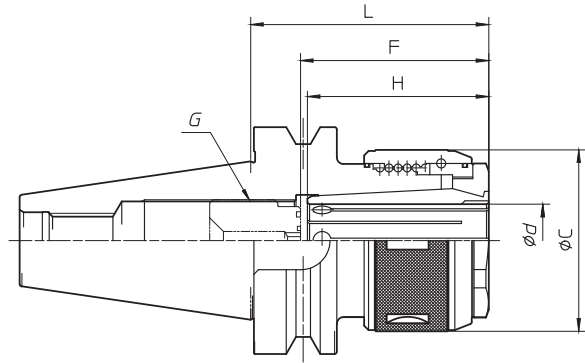
Thru-the-tool Coolant Available

## 特 徴

聖和精密工機のハードチャックはツーリングに要求される条件(剛性・求心性・操作性・経済性)を総合的に考え設計していますので、あらゆる条件にもハイレベルで調和を計り無理のないツールレイアウトが可能です。

## FEATURES

- The ball screw structure provides high clamping power.
- Easy handling.
- High accuracy and rigidity are kept long.



※SBTタイプはBT2面拘束主軸対応ツーリングです。(BTタイプも対応致します)

MODEL	φd	L	φC1	H	G	F		SPRING COLLET	ADJUST SCREW	N/W (kg)
						MIN.	MAX.			
SBT40	-CTH16-105 -135 -165	105	52	50	M18 × 1.5	50	80	C16-(16)	OR-M18	1.9
		135								2.3
		165								2.7
	-CTH20-090 -120	90	60	50	M18 × 1.5	50	75	C20-(20)	OR-M18	1.9
		120								2.4
	-CTH25-105 -135 -165	105	68	68	M28 × 1.5	68	85	C25-(25)	OR-M28	2.2
		135								2.9
		165								3.5
-CTH32-105 -135	105	80	70	M18 × 1.5	80	95	CS32-(32)	OR-M18	2.6	
	135			M28 × 1.5					OR-M28	3.3
SBT50	-CTH16-105 -135 -165	105	52	50	M18 × 1.5	50	100	C16-(16)	OR-M18	4.2
		135								4.7
		165								5.2
	-CTH20-105 -135 -165	105	60	50	M18 × 1.5	50	100	C20-(20)	OR-M18	4.6
		135								5.1
		165								5.6
	-CTH25-105 -135 -165 -200	105	68	68	M28 × 1.5	68	100	C25-(25)	OR-M28	4.6
		135								5.2
		165								6.0
		200								6.6
		-CTH32-105								105
	135	5.9								
	165	6.5								
	200	6.8								
	-CTH42-105 -135 -165 -200 -250	105	95	90	M36 × 1.5	90	110	C42-(42)	OR-M36	5.2
		135								6.5
		165								7.0
		200								7.7
250		9.9								
-CTH50-120 -135 -165	120	105	95	M36 × 1.5	95	115	C50-(50) -(50.8)	OR-M36	6.4	
	135								7.2	
	165								8.7	

注:1. スプリングコレット(最大把握径)は付属しています。  
他のサイズのスプリングコレットをご希望の際は別途お申し付け下さい。  
2. チャックレンチは・調整ネジは付属しておりません。別途お求めください。  
3. センタースルーにてご使用の際は、調整ネジ(ORタイプ)を別途お求めください。

NOTE:1. A spring collet is supplied with Hard chuck.  
Unless otherwise required, maximum ID spring collet is supplied.  
2. Chuck wrench and adjust screw are sold separately.  
3. For thru-the-tool coolant application, OR-adjust screw is used.

SBTシリーズ

## 小径ハードチャック

## SLIM HARD CHUCK

センタースルー対応

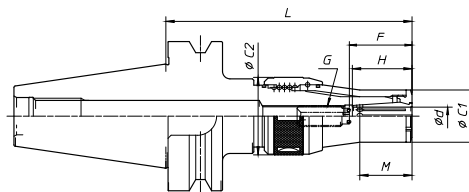
Thru-the-tool Coolant Available

## 特 徴

- 小径ハードチャックは、ボールネジ機構の採用によって、締付力は従来のミーリングチャックの3～5倍です。
- 特に、超硬刃具による重切削に耐え、金型のキャビティ加工に適しています。
- 工具の着脱はナットを半回転するだけで行え、操作が容易です。

## FEATURES

- The ball screw structure provides high clamping power.
- Easy handling.
- High accuracy and rigidity are kept long.



※SBTタイプはBT2面拘束主軸対応ツールリンクです。(BTタイプも対応致します)

MODEL	φd	L	M	φC1	φC2	H	G	F		SPRING COLLET	ADJUST SCREW	N/W (kg)	
								MIN.	MAX.				
SBT40	-CTH12L-135	6~12	135	35	35	52	52	M14 × 1.5	50	80	OPTION C12L- (6/8/10/12)	OR-M14	1.9
SBT50	-CTH12L-165		165										4.7

注:1. 全サイズスピンドルスルーにて使用可能です。(調整ネジはORタイプを別途ご注文ください)  
注:2. スプリングコレットは付属されていませんので、別途お買い求めください。

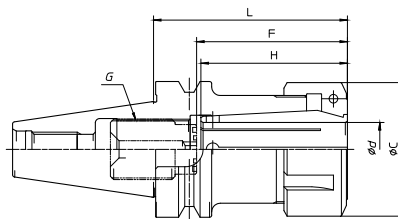
SBTシリーズ

## ニューミーリングチャック(高速タイプ)

## NEW MILLING CHUCK(G type)

センタースルー対応

Thru-the-tool Coolant Available



※SBTタイプはBT2面拘束主軸対応ツールリンクです。(BTタイプも対応致します)

MODEL	φd	L	φC	H	G	F		SPRING COLLET	ADJUST SCREW	N/W (kg)	
						MIN.	MAX.				
Max. 25,000min-1											
SBT40	-CT25-075G	25	75	62	68	M18 × 1.5	68	78	C25-(25)	OR-M18	1.6
	-090G		90								1.7
	-105G		105								1.7
	-135G	135	1.8								
	-CT32-090G	32	90	74	70	M18 × 1.5	80	90	CS32-(32)	OR-M18	2.5
	-105G		105								2.6
※ -135G	135		2.8								
Max. 25,000min-1											
SBT50	-CT25-075G	25	75	62	68	M28 × 1.5	68	90	C25-(25)	OR-M28	2.9
	-105G		105								3.5
	-135G		135								4.1
	-CT32-075G	32	75	74	80	M36 × 1.5	80	95	C32-(32)	OR-M36	3.9
	-105G		105								4.5
	※ -135G		135								5.1

※印品は、15,000min-1以下で使用願います。  
注:1. スプリングコレット(最大把握径)は付属しています。他のサイズのスプリングコレットをご希望の際は別途お申し付け下さい。  
2. チャックレンチは、調整ネジは付属しておりません。別途お求めください。  
3. センタースルーにてご使用の際は、調整ネジ(ORタイプ)を別途お求めください。  
4. 表記の許容回転数は、機械の剛性と刃物のバランスに大きく左右されますので、表記中の回転数と異なる場合があります。

NOTE:1. A spring collet is supplied with Hard chuck. Unless otherwise required, maximum ID spring collet is supplied.  
2. Chuck wrench and adjust screw are sold separately.  
3. For thru-the-tool coolant application, OR-adjust screw is used.  
4. The above-mentioned maximum speed will vary depending of cutter. An adequate cutting condition should be selected for each case.

## HSKシリーズ

## ハードチャック

## HARD CHUCK

センタースルー対応

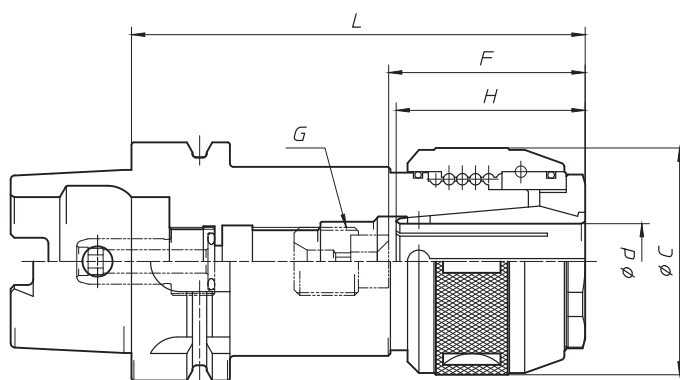
Thru-the-tool Coolant Available

## 特 徴

聖和精密工機のハードチャックはツーリングに要求される条件(剛性・求心性・操作性・経済性)を総合的に考え設計していますので、あらゆる条件にもハイレベルで調和を計り無理のないツールレイアウトが可能です。

## FEATURES

- The ball screw structure provides high clamping power.
- Easy handling.
- High accuracy and rigidity are kept long.



MODEL	φd	L	φC	H	G	F		SPRING COLLET	ADJUST SCREW	N/W (kg)	
						MIN.	MAX.				
HKA63	-CTH16-120	16	120	52	50	M18xP1.5	50	70	C16-(16)	OR-M18-25	2.3
	-CTH20-120	20		60					2.5		
	-CTH25-120	25	68	68	M28xP1.5	60	80	C25-(25)	OR-M28-25	2.8	
	-CTH32-135	32	135	80				70	CS32-(32)	OR-M28-30	3.1
HKA100	-CTH16-135	16	135	52	70	M18xP1.5	50	69	C16-(16)	OR-M18-35	3.8
	-CTH20-135	20		60					50		C20-(20)
	-CTH25-135	25	68	68	M28xP1.5	68	79	C25-(25)	OR-M28-25	4.3	
	-CTH32-150	32	150	80	80	M36xP1.5	80	100	C32-(32)	OR-M36-20	5.5
	-CTH42-165	42	165	95	90	114	C42-(42)	6.7			

注:1. クーラントパイプは付属されております。(固定式)  
 2. スプリングコレット(最大把握径)は付属しています。  
 他のサイズのスプリングコレットをご希望の際は別途お申し付け下さい。  
 3. チャックレンチ・調整ネジは付属しておりません。別途お求めください。  
 4. センタースルーにてご使用の際は、調整ネジ(ORタイプ)を別途お求めください。  
 5. 全サイズスピンドルスルーにて使用可能です。  
 (調整ネジはORタイプを別途ご注文下さい。)

NOTE:1. A Coolant pipe is supplied with chuck.  
 2. A spring collet is supplied with Hard chuck.  
 Unless otherwise required, maximum ID spring collet is supplied.  
 3. Chuck wrench and adjust screw are sold separately.  
 4. For thru-the-tool coolant application, OR-adjust screw is used.

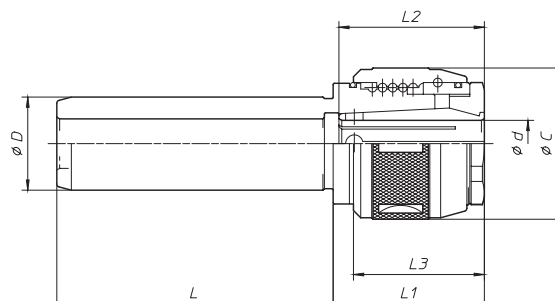
STシリーズ

## ハードチャック

## HARD CHUCK

センタースルー対応

Thru-the-tool Coolant Available



MODEL		$\phi D$	$\phi d$	L	L1	L2	L3	$\phi C$	N/W (kg)
ST32	-CTH16	32	16	95	48	50	42	52	1.0
ST42	-CTH16	42							1.5

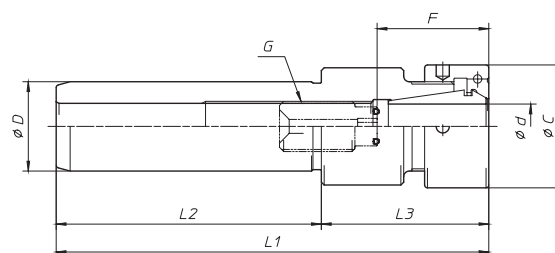
STシリーズ

## 小径ミーリングチャック

## COLLET CHUCK

センタースルー対応

Thru-the-tool Coolant Available



MODEL		$\phi D$	$\phi d$ GRIPPING RANGE	L1	L2	L3	$\phi C$	G	F		COLLET SIZE	ADJUST SCREW	N/W (kg)
									MIN.	MAX.			
ST20	-CTM07-120	20	0.5~7	120	100	20	23	M6 × 1	25	65	CR07- $\odot$	OH-M10	0.28
	-CTM10-120			120	95				30	60	CR10- $\odot$		
ST25	-CTM07-140	25	0.5~7	140	120	20	23	M6 × 1	25	65	CR07- $\odot$	OH-M12	0.42
	-CTM13-140		0.5~13	140	95	45	36	M12 × 1.5	35	70	CR13- $\odot$		0.55
ST32	-CTM07-125	32	0.5~7	125	95	30	23	M6 × 1	25	65	CR07- $\odot$	OH-M10	0.59
	-215			215	120	95							25
	-CTM10-125		0.5~10	125	95	30	32	M10 × 1.5	30	75	CR10- $\odot$	OH-M10	0.65
	-215			215	190	25							75
	-CTM13-155		0.5~13	155	95	60	36	M12 × 1.5	35	85	CR13- $\odot$	OH-M12	0.81
	-215			215	155	60							85
	-CTM16-155		1~16	155	95	60	44	M18 × 1.5	40	65	CR16- $\odot$	OH-M18	0.88
	-215			215	155	60							65
	-CTM20-155		1.5~20	155	95	60	52	M18 × 1.5	40	70	CR20- $\odot$	OH-M18	1.0
	-215			215	155	60							70